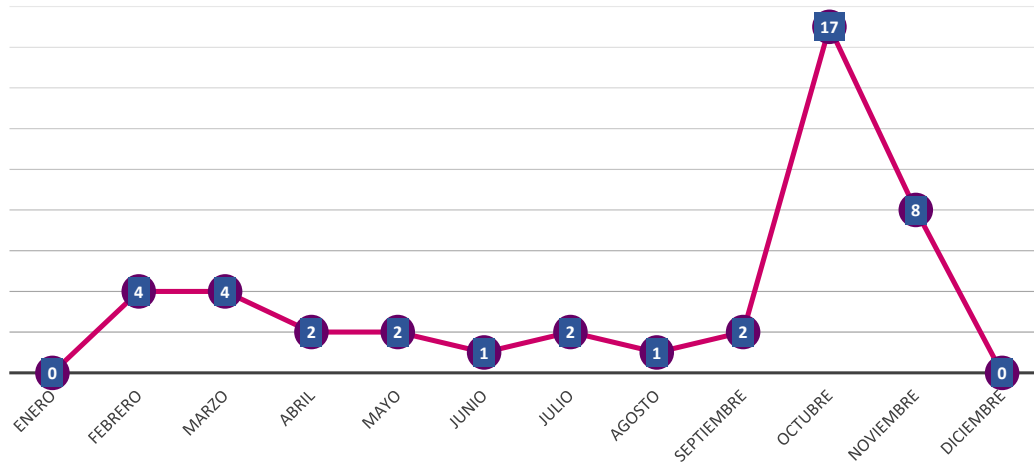
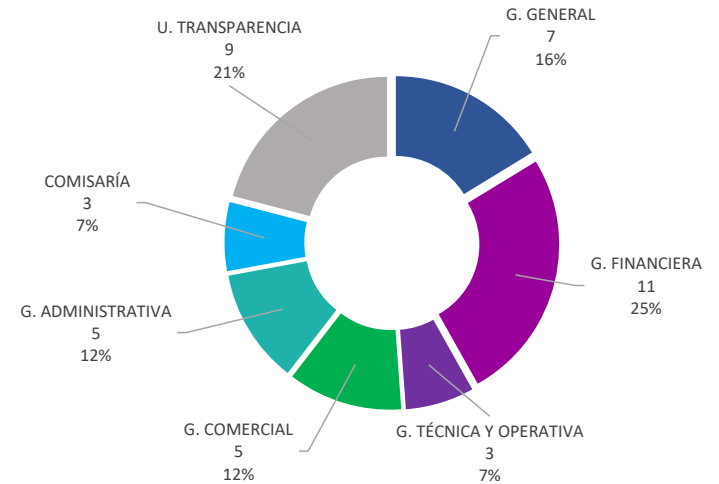


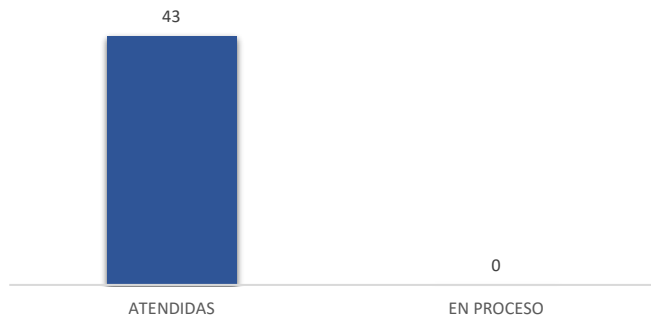
## TOTAL DE SOLICITUDES RECIBIDAS POR MES



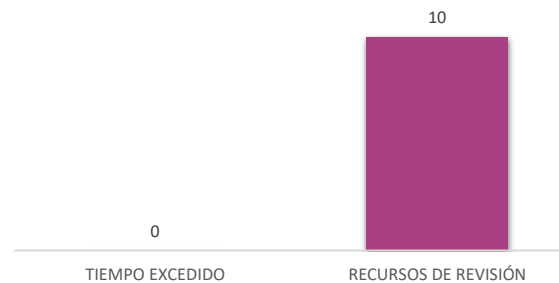
## TOTAL DE SOLICITUDES PARA CADA ÁREA



## ESTADO DE LAS SOLICITUDES RECIBIDAS



## SOLICITUDES CON SITUACIONES EXTRAORDINARIAS



## ESTADÍSTICAS GENERALES

TOTAL DE SOLICITUDES EN EL AÑO	<b>43</b>
TIEMPO PROMEDIO DE RESOLUCIÓN (en días hábiles)	<b>19.50</b>