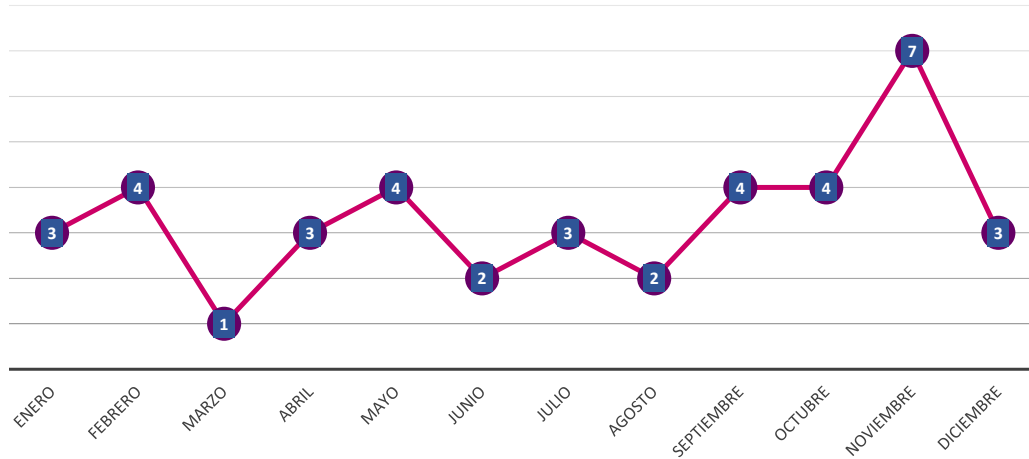
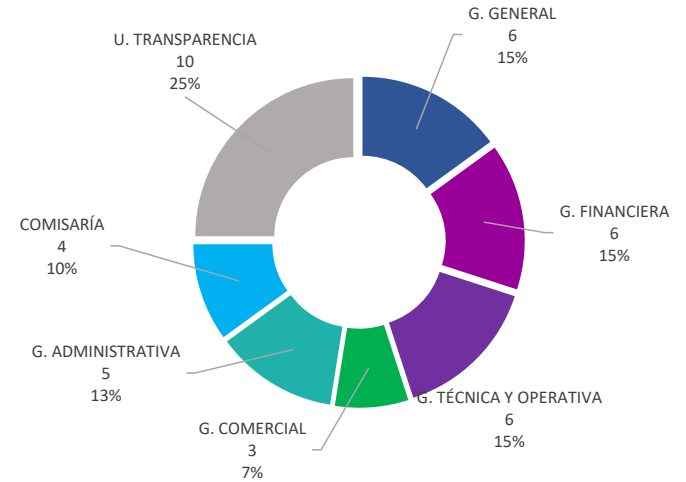


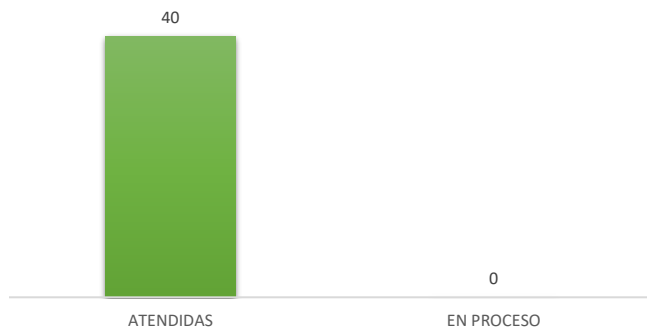
**TOTAL DE SOLICITUDES RECIBIDAS POR MES**



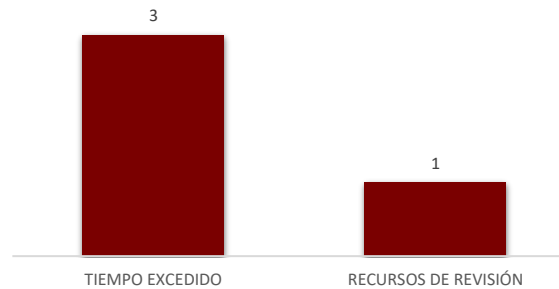
**TOTAL DE SOLICITUDES PARA CADA ÁREA**



**ESTADO DE LAS SOLICITUDES RECIBIDAS**



**SOLICITUDES CON SITUACIONES EXTRAORDINARIAS**



**ESTADÍSTICAS GENERALES**

TOTAL DE SOLICITUDES EN EL AÑO	<b>40</b>
TIEMPO PROMEDIO DE RESOLUCIÓN (en días hábiles)	<b>2.00</b>